



Těsnicí límeč DHZ od firmy Hörmann

Nakládání bez průvanu

NOVĚ



Odpovídající potřebě a šetřící energii

Těsnící límeč DHZ od firmy Hörmann je vždy dobrou volbou. Chrání osoby a zboží určené k naložení před průvanem, prachem a extrémními výkyvy teploty.

Na základě z toho vyplývajícího hospodářského užítku se tak jako tak nízké investice do těsnícího límeče vrátí v nejkratší době.

Stlačitelná rámová konstrukce

Pohyblivá spojovací ramena dávají rámové konstrukci potřebnou flexibilitu při přistavování vozidel.

Plachty ve špičkové kvalitě

Robustní plachtový materiál je jak flexibilní tak i stabilní a kromě optimálního přizpůsobení různým velikostem nákladních automobilů zaručuje také dlouhou životnost.

Rychle a snadno namontované

Jednoduchými manipulačními kroky dokáže těsnící límeč na místě rychle namontovat i méně zkušený pracovník. Spojovací ramena jsou již upevněná na zadním rámu.

Konstrukční a kvalitativní charakteristiky

Třístranný přední a zadní rám jakož i spojovací ramena z pozinkovaných ocelových profilů. Upevnění plachet šroubovanými profily z eloxovaného hliníku, mořeného v přírodním odstínu (E6/EV1).

Boční plachty

Na každé straně s jedním pruhem pro najíždění. Pružnost díky příčnému ztužení ve tkanině.

Horní a boční obložení

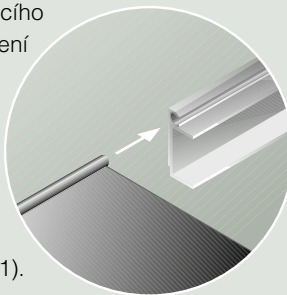
S vysokofrekvenčně svařenou kruhovou tyčí ke snadnému zasunutí do krajového upínacího profilu. Horní obložení s odvodněním.

Barva umělohmotných plachet

Grafitově černá (podobná RAL 9011).

Barva pruhů pro najíždění

Provozní bílá (RAL 9016).



Kvality plachet

Boční plachty

Dvouvrstvá, elastická nosná tkanina z polyesterových monofilních vláken, na obou stranách potažená PVC, silná cca. 3 mm
 Plošná hmotnost: cca. 3900 g/m²
 Nesnadno zápalná podle DIN 75200
 Pevnost v tahu/nejvyšší tažná síla dle DIN 53354
 Podélný směr: cca. 7700 N/5 cm
 Příčný směr: cca. 4700 N/5 cm
 Pevnost v dalším trhu podle DIN 53363
 Podélný směr: cca. 1000 N
 Příčný směr: cca. 650 N

Čelní plachta

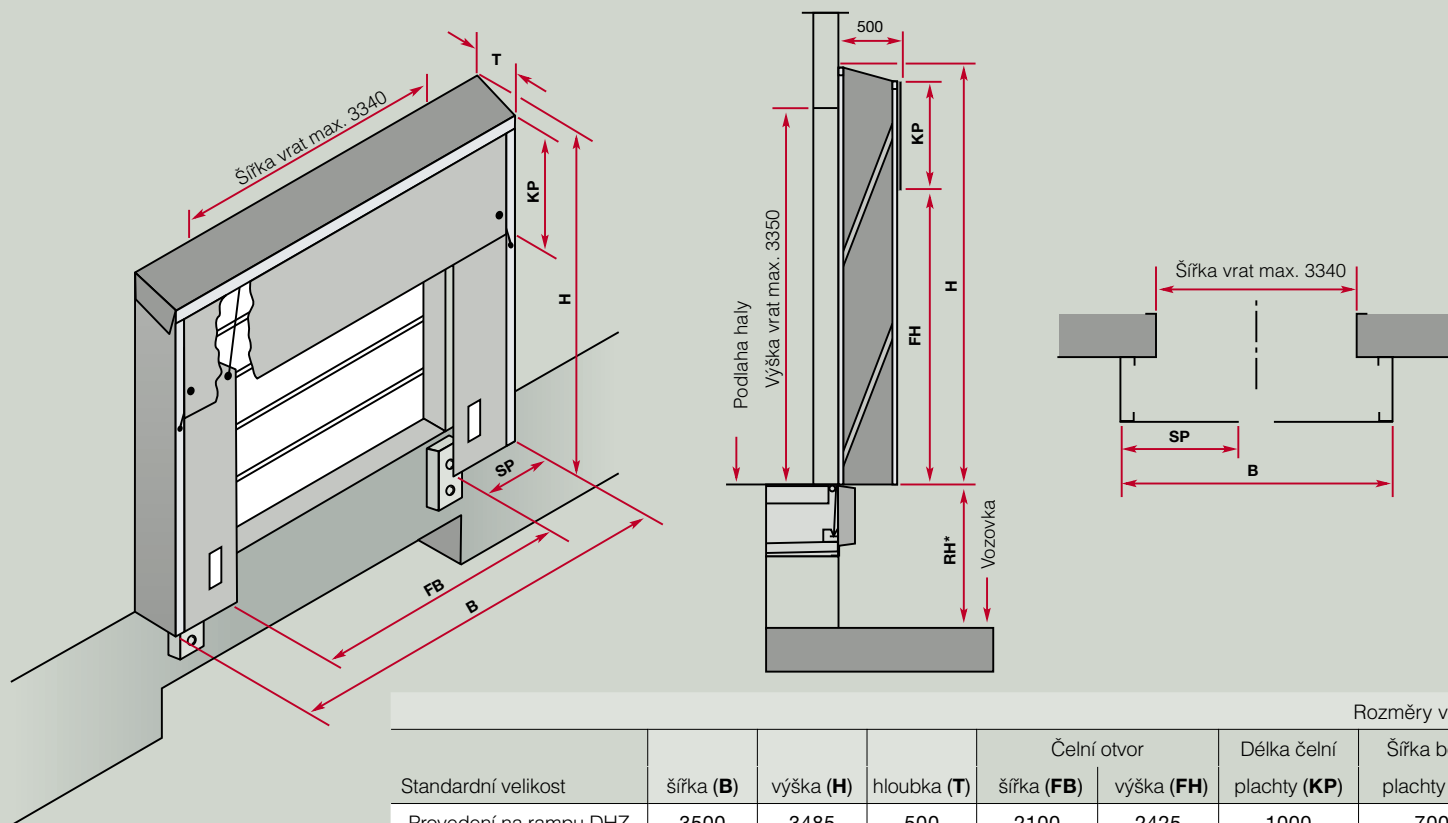
Dvouvrstvá, zesílená nosná tkanina z polyesterových multifilních vláken, na obou stranách potažená PVC, silná cca. 3 mm
 Plošná hmotnost: cca. 3700 g/m²
 Nesnadno zápalná podle DIN 75200
 Pevnost v tahu/nejvyšší tažná síla dle DIN 53354
 Podélný směr: cca. 7800 N/5 cm
 Příčný směr: cca. 5600 N/5 cm
 Pevnost v dalším trhu podle DIN 53363
 Podélný směr: cca. 800 N
 Příčný směr: cca. 750 N

Obložení po stranách a nahoře

Jednovrstvá, elastická nosná tkanina z polyesterových vláken, na obou stranách potažená PVC
 Plošná hmotnost: cca. 620 g/m²
 Nesnadno zápalné podle DIN 75200
 Pevnost v tahu/ nejvyšší tažná síla dle DIN 53354
 Podélný směr: cca. 2700 N/5 cm
 Příčný směr: cca. 2700 N/5 cm
 Pevnost v dalším trhu podle DIN 53363
 Podélný směr: cca. 370 N
 Příčný směr: cca. 300 N

DHZ

Plachtový těsnící límeč typ DHZ Dobrá ochrana kolem dokola



Standardní velikost	Rozměry v mm						
	šířka (B)	výška (H)	hloubka (T)	Čelní otvor		Délka čelní plachty (KP)	Šířka boční plachty (SP)
Provedení na rampu DHZ	3500	3485	500	šířka (FB)	výška (FH)	1000	700

* Výška rampy (RH) podle konzultace.

Při výšce rampy 1200 mm je tento těsnící límeč vhodný pro výšky nákladních automobilů od 3650 do 4100 mm.